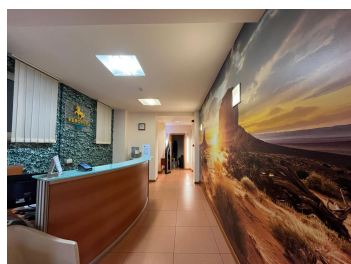


## Herastrau

### CARACTERISTICI

- ▶ **ZONA:** Herastrau
- ▶ **Nr. camere:** 12
- ▶ **Nr. bai:** 5
- ▶ **Nr. locuri de parcare:** 4
- ▶ **Etaj:** 1
- ▶ **Balcoane:** 3



### FINISAJE/DOTARI

- ▶ **Alte dotari:** AC, Centrala Termica, Conexiune Retea Vocea si Internet, Geamuri Termopan, Faianta, Gresie

### DESCRIERE

Imobilul este situat in zona de nord a orasului la cativa metri distanta de Parcul Herastrau si 6 minute de mers pe jos de metrou Aurel Vlaicu. Pozitia sa ofera acces facil catre DN1, zona Baneasa, aeroport cat si catre centrul orasului.

Facilitati:

- lift
- centrala termica
- amenajari moderne
- aer conditionat
- locuri parcare
- AP 1 : 9 camere, 4 bai, bucatarie, 2 balcoane, 3 locuri parcare
- Ap 2: 3 camere, baie, bucatarie, 1 balcon, 1 loc parcare