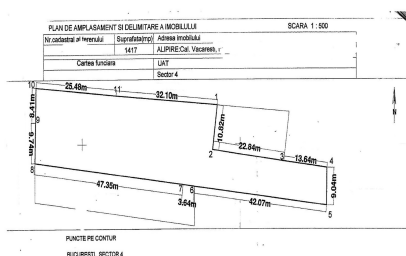
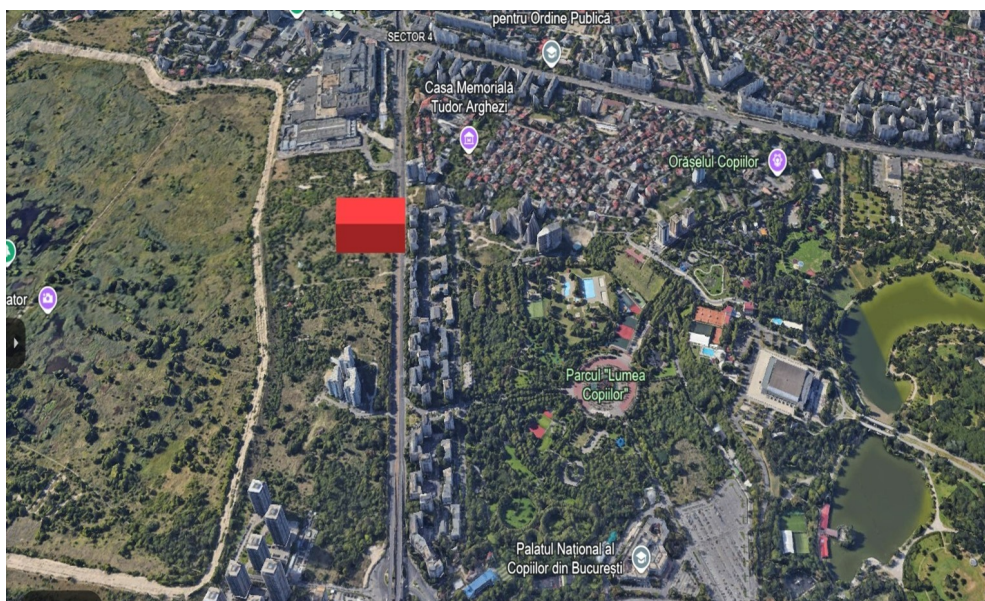


## Calea Vacaresti

## Teren de Vanzare

### CARACTERISTICI

- ▶ **ZONA:** Calea Vacaresti
- ▶ **Suprafata Teren:** 1417 mp
- ▶ **POT:** 40
- ▶ **CUT:** 4.5
- ▶ **Destinatie:** Rezidential
- ▶ **Nr. fronturi stradale:** 2



### DESCRIERE

Imobilul este situat pe Calea Vacaresti, una dintre principalele artere din București, care face legătura între zona centrală și partea de sud a orașului.

Se află în proximitatea Parcul Tineretului, Delta Vacaresti și a Mall Sun Plaza, oferind astfel acces facil la facilități comerciale, de recreere și transport public.

Are acces la toate mijloacele de transport și se încadrează între 2 stații de metrou.

Informații urbanistice preluate din CU prin care se mențin aceleași condiții din vechea autorizație de construcție:

POT 40%

CUT 4,5

Hmax. P+14Et

SUPRAFATA TEREN: 1.417 mp

DESCHIDERE: Dubla 57 m, 19 m

SITUATIE JURIDICA: Terenul este detinut de o persoana juridica

1.000 EUR + TVA

0,01 BITCOIN + TVA

0,56 ETHEREUM + TVA