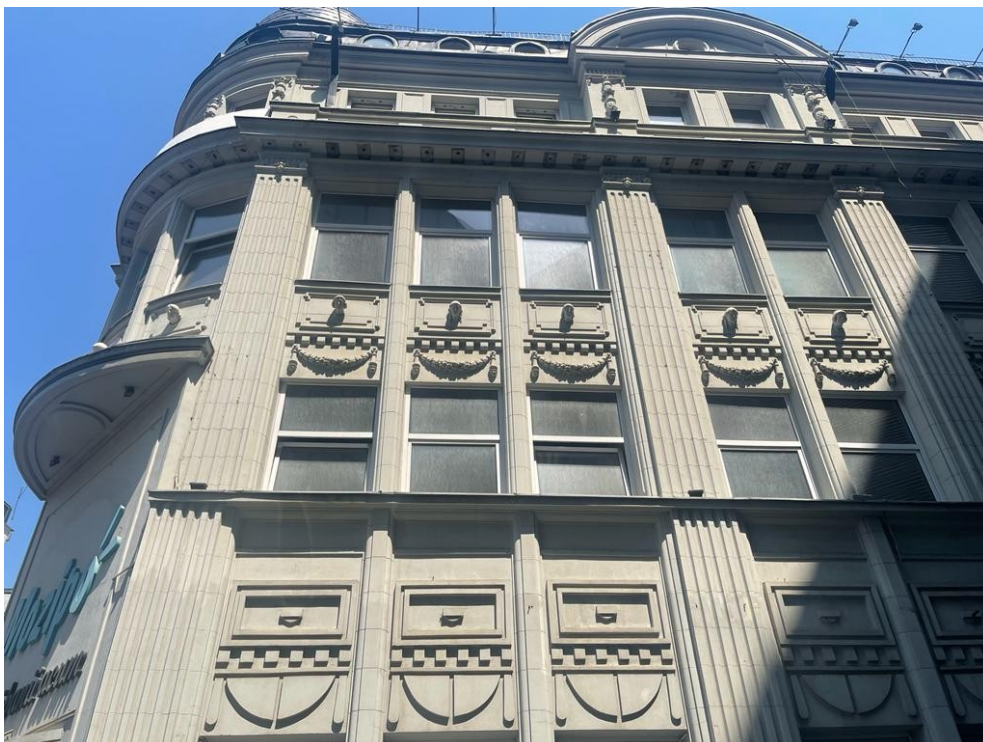


Unirii

CARACTERISTICI

- ▶ **ZONA:** Unirii
- ▶ **Suprafata utila:** 1410 mp
- ▶ **Etaj:** Et.1, Et. 2, Et. 3
- ▶ **Regim de inaltime:** D+P+4E



FINISAJE/DOTARI

- ▶ **Alte dotari:** Paza, Anti Incendiu, AC, Lift, Conexiune Retea Vocea si Internet, Geamuri Termopan, Faianta, Gresie

DESCRIERE

Cladirea este situata ultracentral in imediata apropiere a statiei de metrou Unirii, avand o pozitie privilegiata, in apropiere de Piata Unirii si de mai multe puncte importante de interes ale orasului.

Facilitati:

- Finisaje de calitate;
- 2 Ascensoare;
- Mocheta si tavane false;
- Receptie;
- Paza;
- Centrala termica;
- Grupuri sanitare amenajate;
- Sistem HVAC;
- locuri de parcare
- 14 Euro/mp + TVA/luna
- Cheltuieli intretinere: 2,5 Euro/ mp/luna + TVA

14 EUR mp

0,01 ETHEREUM mp