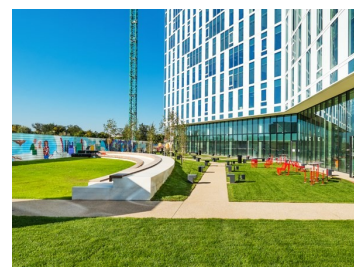
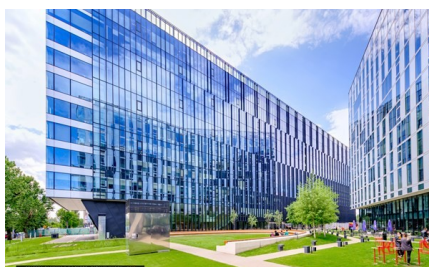
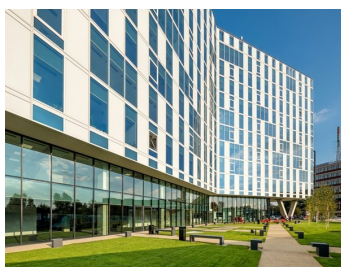


## Politehnica

### CARACTERISTICI

- ▶ **ZONA:** Politehnica
- ▶ **Suprafata utila:** 3510 mp
- ▶ **Etaj:** 9, 10
- ▶ **Regim de inaltime:** 2S+P+10E



### Desfasurare

IMOBIL: 2S+P+10E (4 cladiri)

Disponil spre inchiriere:

- etajul 9 si etajul 10: 1.755 mp/ nivel
- locuri parcare 120 Euro + TVA/ loc
- mentenanta: 4,8 Euro/ mp/ luna + TVA

Disponibil: Mai- Iunie - 2025

### DESCRIERE

Imobilele de birouri sunt situate la intersectia a doua artere principale ale orasului fostul bulevard Vasile Milea si Iuliu Maniu beneficiind de acces rapid pe Podul Basarab. Locatia este langa statia de metrou Politehnica.

Facilitati:

- cladire verde
- HVAC
- Cablare voce + date
- Perete cortina cu sticla protectie anti-solara

- Building Management System
- Pardoseala flotanta
- CCTV
- Plafon suspendat
- lifturi de capacitate si viteza mare
- sistem de detentie a focului

16,50 EUR mp + TVA

0,01 ETHEREUM mp + TVA