

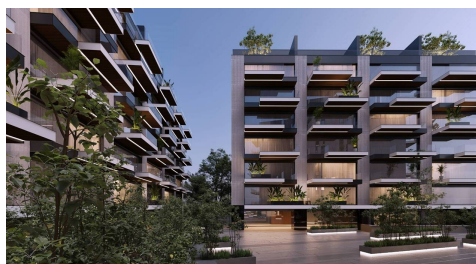
Nordului

Vanzare Apartament

4 camere

CARACTERISTICI

- ▶ **ZONA:** Nordului
- ▶ **Suprafata utila:** 211.69 mp
- ▶ **Suprafata construita:** 252.03 mp
- ▶ **Nr. Dormitoare:** 3
- ▶ **Nr. camere:** 4
- ▶ **Nr. bai:** 4
- ▶ **Etaj:** 6
- ▶ **An constructie:** 2026
- ▶ **Regim de inaltime:** S+P+6E
- ▶ **Balcoane:** 92.49
- ▶ **Nr. balcoane:** 17.97



Desfasurare

Living 35.79 m²

Dormitor matrimonial 13.41 m²

Dressing 6.98 m²

Bucatarie 13.84 m²

Baie 3.20 m²

Dormitor 12.21 m²

Spalatorie 3.82 m²

Baie matrimoniala 6.60 m²

Hol: 22.06 m²

Dormitor 14.73 m²

Grup sanitar: 2.34 m²

Living: 33.92 m²

Spatiu anexe: 2.68 m²

Bucatarie: 19.46 m²

Dining: 20.63 m²

Suprafata utila: 211.69 m²

E6 - 159.54 mp

E6T - 92.49 mp

DESCRIERE

Penthouse-ul oferit spre vanzare este parte a unui frumos complex rezidential situat intr-una dintre cele mai exclusiviste zone din Capitala, in Soseaua Nordului cu vedere directa spre Parcul Herastrau. Este situat la etajul 6 si are mai multe terase, spatii anexe si locuri de relaxare la etajul superior.

Vecinatati: restaurante foarte cunoscute, cafenele elegante, parcuri, Herastrau si Bordei, Palatul Primaverii - Casa Ceausescu, Muzeul de Arta Recenta, sedii de ambasade.

Proiectul este destinat celor care îsi doresc o locuinta într-o zona liniștită și verde, dar fără a renunța la conectivitatea urbană și la luxul modern. Parcul Herastrau, la doar câțiva pași distanță, oferă nenumărate oportunități de recreere.

Stadiu actual este de structura și are ca termen de finalizare sfârșitul anului 2026.

Cele 3 imobile sunt dispuse pe 3 S + P + 6E și au 367 locuri parcare fiind prevăzute mai multe tipuri de apartamente de 4 camere și apartamente tip duplex / penthouse.