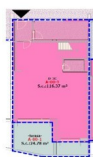


Nordului

Spatiu Comercial

CARACTERISTICI

- ▶ **ZONA:** Nordului
- ▶ **Suprafata utila:** 257 mp
- ▶ **Etaj:** P
- ▶ **Regim de inaltime:** S+P+6E



DESCRIERE

Spatiul este situat la parterul unui imobil exclusivist, avand front stradal pe ?oseaua Nordului.

Pozi?ionat într-o zon? cu vizibilitate ?i acces facil, spa?iul beneficiaz? de proximitatea parcului Her?str?u ?i de prezen?a unor clien?i cu un profil demografic mediu-înalt, care contribuie la poten?ialul de dezvoltare al afacerilor premium.

Vizibilitate excelent?: Amplasat la strad?, pe una dintre arterele cele mai cunoscute ale Bucure?tiului, cu trafic auto ?i pietonal intens.

Accesibilitate: Conectare rapid? la principalele puncte de interes din nordul Capitalei ?i la cartiere reziden?iale de lux.

Public ?int?: Zona este frecventat? de locuitori ai ansamblurilor reziden?iale de lux din apropiere precum si flux de a persoanelor care acceseaza facilitatile oferite de Parcul Herastrau.

Utilit???i ?i amenaj?ri: Spa?iul poate fi personalizat ?i amenajat de catre potentialul comparator.

Acest spa?iu este ideal pentru afaceri care necesit? o loca?ie exclusivist? ?i un mediu adaptat unei clientele premium.

Suprafa??: Flexibil?, între 257 ?i 614 mp, adaptabil? în func?ie de nevoile comerciale.

Stadiu actual este de structura si are ca termen de finalizare sfarsitul anului 2026.

Locuri de parcare contra-cost: 40.000 - 50.000 Euro / unitate + TVA