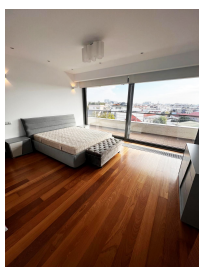


## Nordului

## Inchiriere Apartament

### CARACTERISTICI

- ▶ **ZONA:** Nordului
- ▶ **Suprafata utila:** 260 mp
- ▶ **Nr. camere:** 6
- ▶ **Etaj:** 5+6
- ▶ **An constructie:** 2006
- ▶ **Regim de inaltime:** S+P+6E



### DESCRIERE

Apartamentul dispune de o locatie premium in proximitatea Parcului Herastrau, pe Soseaua Nordului, intr-o zona cu o multime de centre spa, restaurante, pub-uri, Ambasade ?i un acces extrem de u?or la toate punctele importante din Bucure?ti.

Detalii: Apartament renovat

living spatios si luminos, bucatarie cu zona de luat masa, 5 bai, dressing-uri, terase cu vedere uimitoare.

vedere senza?ional? asupra zonei verzi

apartamentul beneficiaza de 2 locuri de parcare subterane incluse in pretul de inchiriere.

Amenajari/finisaje:

- parchet din lemn masiv
- sistem de aer condi?ionat
- b?i echipate
- buc?t?rie utilat?
- lift
- terase uimitoare

Suprafata utila: 260 mp

Terase: 518 mp

6.500 EUR

0,07 BITCOIN

2,09 ETHEREUM