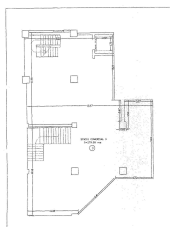


Dristor

Inchiriere Spatii Comerciale

CARACTERISTICI

- ▶ **ZONA:** Dristor
- ▶ **Suprafata utila:** 280 mp
- ▶ **Etaj:** P
- ▶ **An constructie:** 2021



DESCRIERE

Spatiul comercial oferit spre inchiriere este situat la parterul unui imobil rezidential nou din zona Dristor– Baba Novac, beneficiind de trafic auto si pietonal si de o vizibilitate exceptionala.

Spatiul este dispus pe Parter.

Spatiile sunt de tip open space

Toate utilitatile

4.000 EUR + TVA

0,05 BITCOIN + TVA

2,39 ETHEREUM + TVA