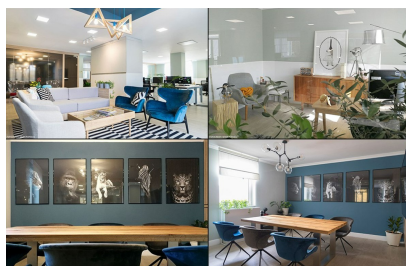
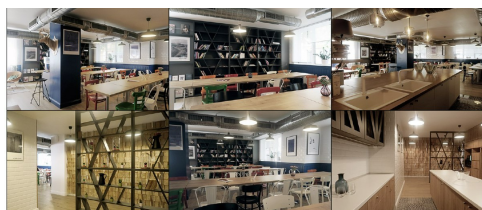


Calea Victoriei

CARACTERISTICI

- ▶ **ZONA:** Calea Victoriei
- ▶ **Suprafata utila:** 2283 mp
- ▶ **Suprafata construita:** 3297 mp
- ▶ **Nr. locuri de parcare:** 15
- ▶ **Regim de inaltime:** S+P+6E



Desfasurare

Suprafete disponibile:

Suprafata construita: 3.297 mp

Suprafata inchiriabila: 2.283 mp

Suprafata terase: 285 mp

12 locuri parcare subsol

3 locuri parcare exterior

35.000 €/ luna + TVA—imobil

3,5 €/ mp/ luna + TVA— mentenanta

120 €/ loc/ luna + TVA—parcare

DESCRIERE

Imobilul este situat in apropiere de Calea Victoriei si de Piata Romana beneficiind de acces facil catre toate mijloacele de transport in comun. Deasemenea, in imediata vecinatate se afla Hotelul Hilton, Golden Tulip si Novotel.

Descriere:

Parter - 347,25 mp - intrare, receptie, holuri, 2 bai, sali de conferinte, cantina, lift, scara.

Etajul 1 – 334,35 mp – birouri, 2 bai, sali de conferinta, lift, scara si 2 balcoane-15,26 mp
Etajul 2- 333,73 mp – birouri, sali de conferinta, 3 toalete, camere private, lift, scara si 2 balcoane – 15,26 mp
Etajul 3 – 334,42 mp – birouri, sali de conferinta, 2 toalete, camere private, lift, scara, 2 balcoane – 15,26 mp
Etajul 4 – 260,63 mp – birouri, sali de conferinta, 2 toalete, camere private, lift, scara,
Etajul 5 – 262,22 mp – birouri, sali de conferinta, 2 toalete, camere private, lift, scara, balcon – 10,34 mp
Etajul 6 – 124,75 mp – birouri, 1 toaleta, scara, lift, terasa de 144,68 mp.