

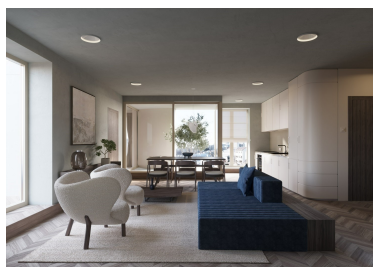
Lascar Catargiu

Vanzare Apartament

2 camere

### CARACTERISTICI

- ▶ **ZONA:** Lascar Catargiu
- ▶ **Suprafata utila:** 83.3 mp
- ▶ **Suprafata construita:** 106.98 mp
- ▶ **Nr. camere:** 2
- ▶ **Nr. bai:** 1
- ▶ **Etaj:** 3
- ▶ **An constructie:** 2025
- ▶ **Regim de inaltime:** 2S+P+4E



### DESCRIERE

Apartamentele oferite spre vanzare sunt situate in zona ultracentrala a capitalei, in vecinatatea bulevardului Dacia.

Prin loca?ia extrem de dorit? ?i designul s?u unic, imobilul ce are ca termen de finalizare inceputul anului 2025, reprezinta una dintre cele mai bune cladiri rezidentiale tip boutique din Bucure?ti.

Imobilul boutique este situat intr-o pozitie ultracentrala, cu acces rapid catre toate zonele de interes ale orasului, dipune de un numar total limitat de apartamente create la cele mai inalte standarde de calitate-pret, care se refelecta in rafinamentul si functionalitatea spatilor destinate locuirii.

La subsolul cladirii exista si spatii de parcare care pot fi achizitionate impreuna sau separat de catre proprietarii din cladire.

Proiectat si implementat de una dintre cele mai cunoscute firme de arhitectura din Romania, cladirea se remarca prin materiale de constructie de cea mai inalta calitate, definite printr-un design de inalt rafinament estetic si finisaje din gama premium, toate reunite in sufletul cultural si istoric al Bucurestiului.

Imobilul are ALA shelter pentru 24 de persoane.

Usi metalice antiincediu la spatiile tehnice si catre scarile din subsol;

Sistem de degivrare la accesul in parcare;

Lift auto hidraulic marca Atlas;

Sistem de incalzire centralizat pentru imobil;

Sistem individual de racire multisplit pentru fiecare apartament;  
Incalzire in pardoseala Rehau;  
Sistem video smart de acces;  
Izolatie termica;  
In proiect sunt mai multe tipuri de apartamente de 2 camere.  
Loc de parcare la un cost aditional de 25.000 Euro + TVA  
Boxa disponibila: 10.500 Euro + TVA

**370.000 EUR + TVA**

**6,37 BITCOIN + TVA**

**157,80 ETHEREUM + TVA**