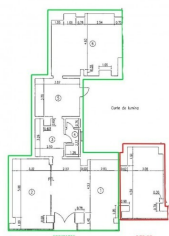


Giurgiului

Spatiu Comercial

### CARACTERISTICI

- ▶ **ZONA:** Giurgiului
- ▶ **Suprafata utila:** 128.48 mp
- ▶ **Etaj:** P
- ▶ **Vitrina:** 14



FELTET B- Sali Comerc  
3000 x 1200

nr	denumire	suprafata
1	sală comercială	128,48
2	sală comercială	128,48
3	sală comercială	128,48
4	sală comercială	128,48
5	sală comercială	128,48
6	sală comercială	128,48
7	sală comercială	128,48
8	sală comercială	128,48
9	sală comercială	128,48
10	sală comercială	128,48
11	sală comercială	128,48
12	sală comercială	128,48
13	sală comercială	128,48
14	sală comercială	128,48
15	sală comercială	128,48
16	sală comercială	128,48
17	sală comercială	128,48
18	sală comercială	128,48
19	sală comercială	128,48
20	sală comercială	128,48
21	sală comercială	128,48
22	sală comercială	128,48
23	sală comercială	128,48
24	sală comercială	128,48
25	sală comercială	128,48
26	sală comercială	128,48
27	sală comercială	128,48
28	sală comercială	128,48
29	sală comercială	128,48
30	sală comercială	128,48
31	sală comercială	128,48
32	sală comercială	128,48
33	sală comercială	128,48
34	sală comercială	128,48
35	sală comercială	128,48
36	sală comercială	128,48
37	sală comercială	128,48
38	sală comercială	128,48
39	sală comercială	128,48
40	sală comercială	128,48
41	sală comercială	128,48
42	sală comercială	128,48
43	sală comercială	128,48
44	sală comercială	128,48
45	sală comercială	128,48
46	sală comercială	128,48
47	sală comercială	128,48
48	sală comercială	128,48
49	sală comercială	128,48
50	sală comercială	128,48

Cost total estimat: 112.000

### DESCRIERE

Spatiul comercial oferit spre vanzare se afla situat la parterul unui bloc de locuinte pe Soseaua Giurgiului beneficiind de un vad comercial extraordinar.

Spatiul se afla la parter si are o vitrina de 14 m.

Facilitati:

Spatiul este inchiriat catre:

1. Minifarm, contract pe 10 ani pana in decembrie 2033
2. 5 to Go, contract pe 5 ani pana in martie 2029

1.200.000 EUR

19,08 BITCOIN

521,05 ETHEREUM