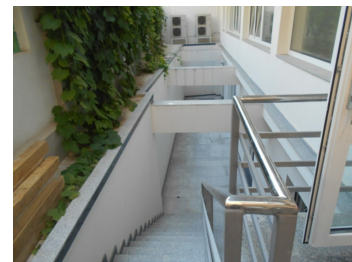


Banu Manta

Inchiriere Spatii Comerciale

CARACTERISTICI

- ▶ **ZONA:** Banu Manta
- ▶ **Suprafata utila:** 236.5 mp
- ▶ **Etaj:** D
- ▶ **An constructie:** 2014
- ▶ **Vitrina:** 15



DESCRIERE

Spatiul comercial oferit spre inchiriere este situat la demisolul unui imobil construit in anul 2014. Spatiul este dispus la demisol, avand o deschidere de 15 m si beneficiaza de lumina naturala.

Facilitati:

- open space;
- centrala proprie;
- 4 intrari separate;

Disponibil imediat

2.700 EUR

0,05 BITCOIN

1,20 ETHEREUM