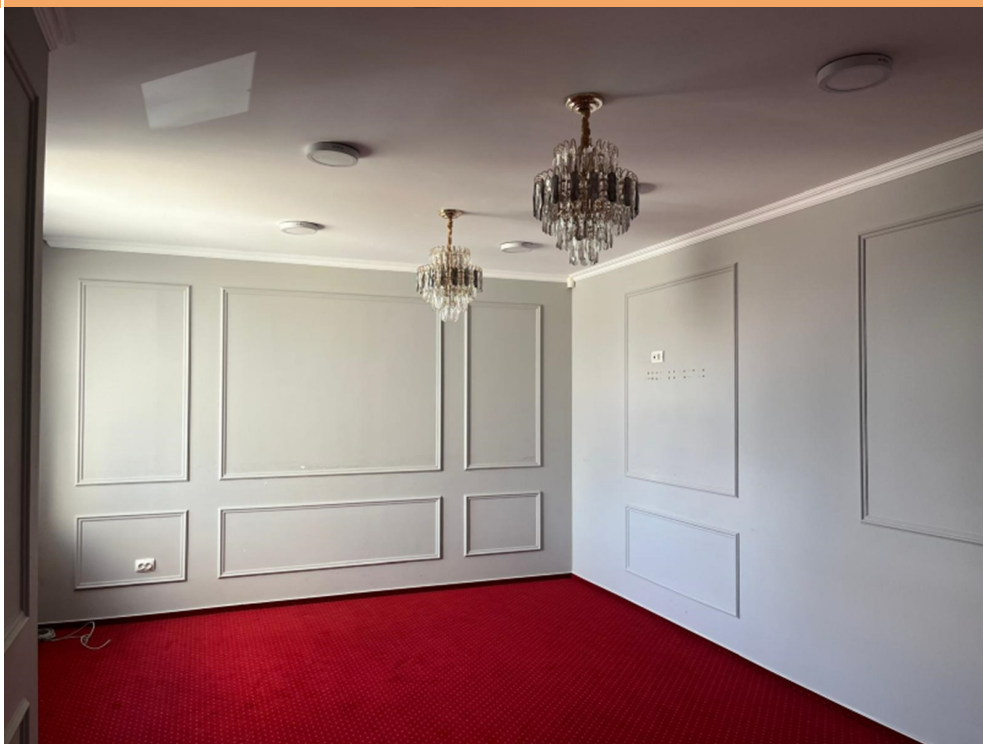


Piata Rosetti

CARACTERISTICI

- ▶ **ZONA:** Piata Rosetti
- ▶ **Suprafata construita:** 750 mp
- ▶ **Nr. camere:** 25
- ▶ **Regim de inaltime:** D+P+3E



DESCRIERE

Va prezentam o cladire individuala realizata in stil classic, situata chiar in imediata vecinatate a Pietei Universitatii, Pietei Rosetti si a Bulevardului Magheru.

Proprietatea este ofertanta prin faptul ca se inchiriaza intreaga, iar datorita locatiei beneficiaza de acces facil catre toate punctele de interes ale orasului.

Avem placerea sa va prezentam un imobil deosebit situat in inima Bucurestiului istoric.

Proprietatea este dispusa pe demisol, parter si trei etaje, a cate 150 de mp pe nivel, are un lift generos, este impartita in 25 de camere si are grupuri sanitare pe fiecare etaj.

Poate avea destinatii multiple, printre care clinica medicala, sediu de firma, birouri, salon de infrumusetare, centru de yoga sau terapii alternative, after school, s.a.

10.000 EUR

0,11 BITCOIN

3,20 ETHEREUM