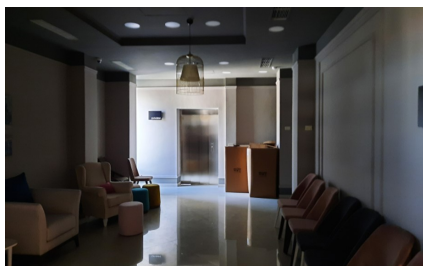


Pipera

Inchiriere Spatii Comerciale

### CARACTERISTICI

- ▶ **ZONA:** Pipera
- ▶ **Suprafata utila:** 1000 mp



### Desfasurare

Etajele se pot inchiria separat sau impreuna.

Parter – 3500 E/ Luna

Etaj 1 - 3.000E/ Luna

Etaj 2 – 2.750 E/ Luna

Subsol — 500 E/ Luna

### DESCRIERE

Spatiul comercial este situat in zona de Nord a capitalei pe Bulevardul Pipera beneficiind de trafic auto si o vizibilitate foarte buna. Spatiile sunt de tip open space, fiind situate la parter—250 mp, etajul 1— 500 mp si etajul 2— 250 mp.

Facilitati:

Scara principala de acces + lift

Open space

Autorizare ISU

Sistem de alarma/ ventilatie

Parcare proprie a imobilului

Centrala termica proprie

Exista si un subsol