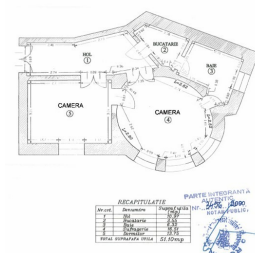
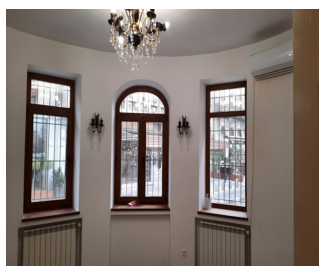
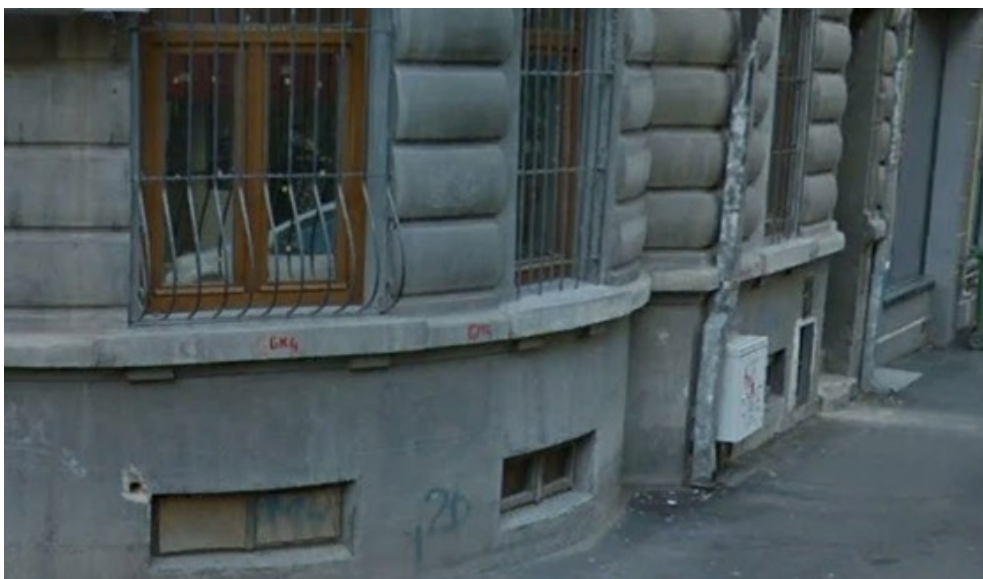


Calea Victoriei

Spatiu Comercial

### CARACTERISTICI

- ▶ **ZONA:** Calea Victoriei
- ▶ **Suprafata utila:** 51 mp
- ▶ **Etaj:** P



### DESCRIERE

Situat in una dintre cele mai exclusiviste zone comerciale ale capitalei, in zona Calea Victoriei - Ateneul Roman, aceasta proprietate reprezinta o adevarata oportunitate de investitie. Apartamentul este situat la parterul unui imobil aflat in zona Ateneului Roman si in imediata apropiere a Hotelului Intercontinental Athenee Palace cu vedere spre restaurantul Caju.

Apartamentul este dispus pe Parter si este compus din: 2 camere, baie, bucatarie, hol;

Facilitati:

- toate utilitatile
- geamuri stradale

Apartamentul se preteaza atat pentru activitati comerciale fara trafic mare de persoane sau birou si este inchiriat la pretul de 2.000 E/luna pentru birouri si showroom pe o perioada de 3 ani, incepand cu 1 martie 2024.

390.000 EUR

4,14 BITCOIN

115,15 ETHEREUM