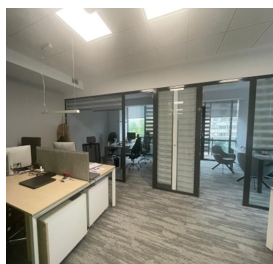


Iancu de Hunedoara

Inchiriere Birouri

### CARACTERISTICI

- ▶ **ZONA:** Iancu de Hunedoara
- ▶ **Suprafata utila:** 402 mp
- ▶ **Etaj:** Et.1, Et.4
- ▶ **Regim de inaltime:** 2S+P+M+6E
- ▶ **Compartimentare:** open space



### Desfasurare

Suprafata totala utila: 2.316 mp

Etaj 1: 201 mp

Etaj 4: 201 mp

Mentenananta:4.5 Euro/mp/luna + TVA

### FINISAJE/DOTARI

- ▶ **Alte dotari:** Sistem de Alarma, A/C Centrala termina

### DESCRIERE

Imobilul este situat in zona ultracentrala la cateva minute de Calea Dorobanti, Piata Victoriei si de Bulevardul Aviatorilor.

Facilitati:

- open space
- HVAC
- podea suprainaltata

- plafon suspendat cu detectori de fum
- 2 ascensoare
- receptie, paza
- locuri parcare in subsol (150 Euro/loc/luna+TVA)

17,50 EUR mp + TVA

0,01 ETHEREUM mp + TVA