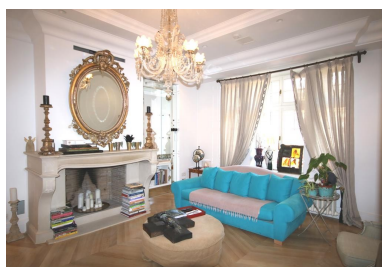


Gradina Icoanei

CARACTERISTICI

- ▶ **ZONA:** Gradina Icoanei
- ▶ **Suprafata construita:** 683 mp
- ▶ **Suprafata Teren:** 594 mp
- ▶ **Nr. camere:** 9
- ▶ **Nr. bai:** 5
- ▶ **An constructie:** 1908/2007 consolidare si renovare completa(Corp A)
- ▶ **Regim de inaltime:** D+ P+ E+ M
- ▶ **Balcoane:** 2

Casa de Vanzare



FINISAJE/DOTARI

- ▶ **Alte dotari:** Supraveghere Video, Geamuri Termopan, Faianta, Gresie, Parchet, Marmura, Hidrofor, Acces Asfaltat, Camere Depozitare, Video Interfon, AC, Centrala Termica, Semineu

DESCRIERE

Imobilul superb localizat in zona Gradina Icoanei este nominalizat in Lista Monumentelor Istorice.

Proprietatea a fost proiectata dupa modelul clasic de casa ce circula in a doua jumatate a secolului XIX-lea si inceputul secolului XX, modul reprezentativ pentru o patura de proprietari cu stare materiala forte buna.

Cladirile au un etaj sau doua, cu fatade decorate in maniera sfarsitului de secol XIX-lea, fiind dominante de stilul eclectic.

Fatadele contin elemente arhitecturale delicate si prelucrate.

Printre primii proprietari se numara un reputat chirurg, fost ministru al Sanatatii din perioada interbelica, creator de scoala chirurgicala la Iasi si Bucuresti.

Arhitect: August Schmiedegen

Vila, monument istoric, a fost construita in 1908 si consolidata si renovata in 2007.

Corpul A se compune din:

Demisol: garsoniere(cu chicineta si baie) spatii depozitare, camera tehnica;

Parter: hol, living, dining, salon, birou, bucatarie, grup sanitar;

Etaj: hol, salon, trei dormitoare, doua bai, dressing, doua balcoane;

Mansarda: open space, camera, chicineta, dressing, baie.

Finisaje si amenajari:

Corp A

-parchet masiv din stejar/2 cm, mozaic Sicis, pardoseala marmura alba Thassos, pardoseala marmura neagra

-usi din lemn, realizate conform modelului original, in care s-au montat cristalele si oglinzile originale, restaurate

-obiecte sanitare Devon&Devon, Kos si Simas

-lambriuri lemn gri, pardoseala Miracolor/Lamaison si tapet lavabil Wall and Deco, in baie

- pictura murala manuala, realizata de artist plastic
 - tamplarie din lemn de stejar stratificat cu geamuri termopan
 - sistem de climatizare Daikin aer cald-rece, montat in tavan,
 - calorifere Decorad mascate de o placare cu depozitare.
 - semineu in living,cu front de piatra calcar de Vrata
 - pereti verticali verzi cu sistem irigare automat
 - scara principal imbracata in piatra de calcar Vrata, cu balustrade din fier forjat si terminatie din bronz
 - prize si intreruptoare Forbes and Lomax
 - candelabre bronz-sticla import Paris
 - bucatarie- mobila Bravo Italia/Innova, electrocasnice Miele,frigider sidebyside cu depozitare vinuri Liebherr, spoturi Atelier Anda Roman, aplice si lampadar masa Object de curiosite/Paris, cuptor cu lemne, banc tamplarie antic, ceramica Miracolor/Lamaison
 - dormitor matrimonial – dressing, realizat pe dimensiuni
 - chicinetă cu mobila bucatarie si depozitare, realizate pe dimensiuni
 - biblioteca comanda
 - dormitor oaspeti – biblioteca import Franta
 - in curte s-au schimbat toate conductele subterane (canalizare, apa etc), a fost montata piatra cubica din bazalt si sunt trase toate firele pt iluminat.
 - poarta de la intrare a fost facuta de catre un atelier de artisti specializat pe fier forjat, fara puncte de sudura- doar cu prinderi mecanice.
 - sistemele electrice sunt urmatoarele: instalatii electrice curenti tari si home automation (iluminat si prize
 - sisteme Securitate (system de alarmare la efracție, system supraveghere video)
 - sisteme multimedia si comunicatii (retea date/voce, distributie CATV, SATELIT si RADIO FM, system sonorizare ambientala, system video-interfon)
- (Sursa: "Studiul istorico-arhitectural"
Autor: Ruxandra Nemteanu)

3.200.000 EUR + TVA

34,69 BITCOIN + TVA

1.210,43 ETHEREUM + TVA