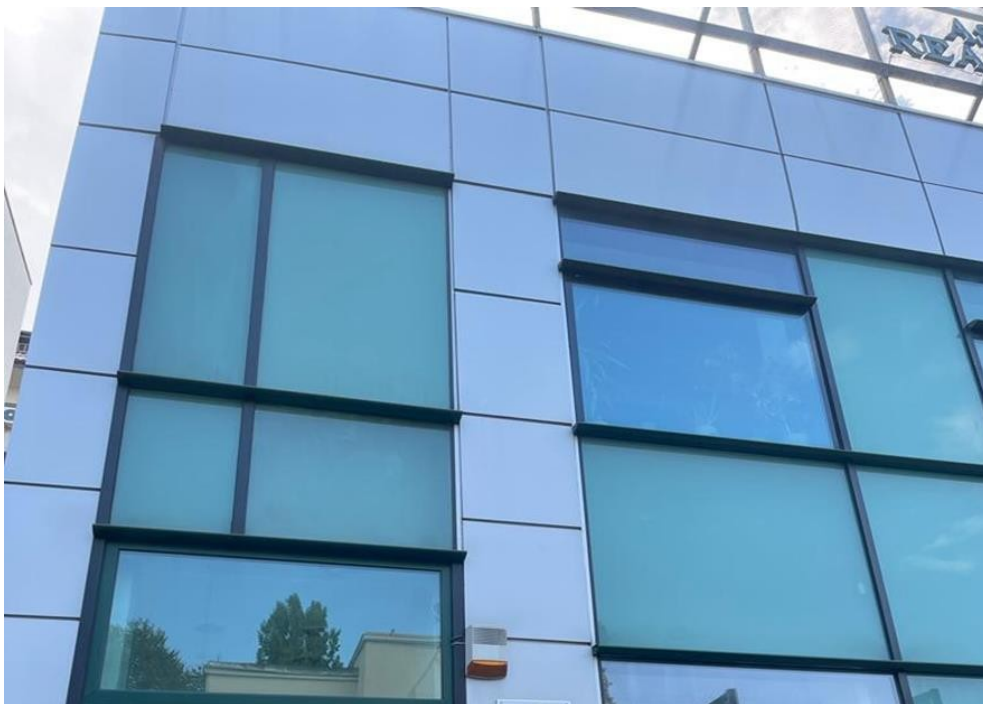


Calea Dorobantilor

CARACTERISTICI

- ▶ **ZONA:** Calea Dorobantilor
- ▶ **Suprafata construita:** 350 mp
- ▶ **Suprafata Teren:** 291 mp
- ▶ **Regim de inaltime:** S+P+E+M



DESCRIERE

Imobilul este situat la numai cateva minute de Calea Dorobantilor si Piata Dorobanti.

Demisol: 2 spatii depozitare;

Parter: 5 camere + baie;

Etaj 1: open space + baie + terasa;

Mansarda: 3 camere;

6.000 EUR + TVA

0,07 BITCOIN + TVA

1,88 ETHEREUM + TVA