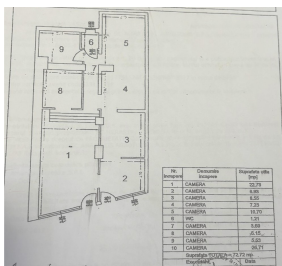


Calea Dorobantilor

Spatiu Comercial

CARACTERISTICI

- ▶ **ZONA:** Calea Dorobantilor
- ▶ **Suprafata utila:** 73 mp
- ▶ **Etaj:** P
- ▶ **An constructie:** 1950



DESCRIERE

Spatiu este situat pe Calea Dorobantilor intr-un bloc constructie 1950 beneficiind de vizibilitate, trafic auto si pietonal.

Facilitati:

Vitrina generoasa;

Centrala proprie;

Spatiu este inchiriat pana in martie 2029.

400.000 EUR

4,32 BITCOIN

125,17 ETHEREUM