

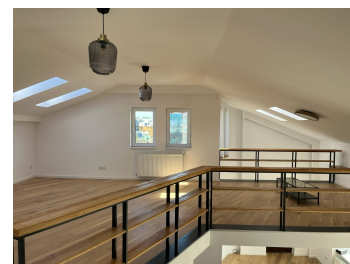
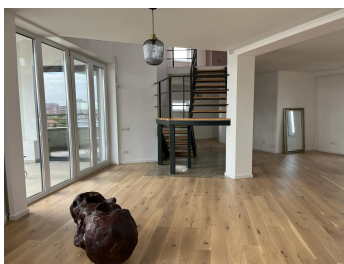
Gradina Icoanei

Inchiriere Apartament

4 camere

CARACTERISTICI

- ▶ **ZONA:** Gradina Icoanei
- ▶ **Suprafata utila:** 290 mp
- ▶ **Nr. Dormitoare:** 3
- ▶ **Nr. camere:** 4
- ▶ **Nr. bai:** 3
- ▶ **Etaj:** 5+6
- ▶ **Regim de inaltime:** P+6E
- ▶ **Balcoane:** 2



FINISAJE/DOTARI

- ▶ **Mobilat:** Nemobilat, Partial Mobilat
- ▶ **Alte dotari:** Centrala Termica, Geamuri Termopan, Faianta, Gresie, Parchet

DESCRIERE

Situat in cea mai buna zona rezidentiala din centrul Bucurestiului - zona Dacia - Gradina Icoanei, apartamentul dispune de 2 terase cu vedere panoramica spectaculoasa asupra centrului istoric al Bucurestiului.

Apartament tip penthouse—duplex (cu ascensor)

Etaj 5 + 6: 2 zone de living, bucatarie open space cu zona de dining, 3 dormitoare, 3 bai, si 2 terase.

Finisaje si dotari: apartamentul este finisat cu materiale de cea mai buna calitate.

Terasa: 41 mp

2.500 EUR

0,04 BITCOIN

1,02 ETHEREUM