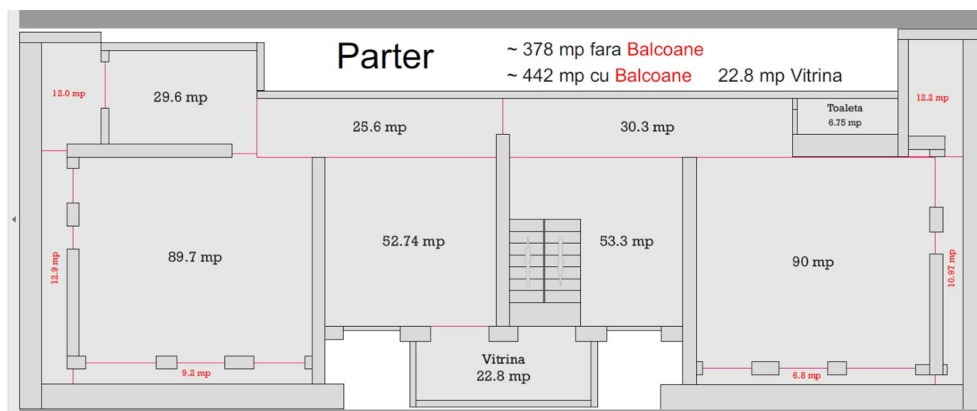


Nord

Inchiriere Spatii Comerciale

CARACTERISTICI

- ▶ **ZONA:** Nord
- ▶ **Suprafata utila:** 1125 mp
- ▶ **Etaj:** P + M
- ▶ **An constructie:** 2015



DESCRIERE

Spatiul este situat la parterul unui imobil rezidential constructie 2015.
Spatiul este dispus pe Parter si Mezanin
Suprafata utila = 1.125 mp dispusa astfel: 433 mp — parter + 689 mp—mezanin
Spatiile sunt de tip open space.
Toate utilitatile.
Posibilitati parcare.
Spatiul se preteaza la diverse activitati: medicale, sportive, invatamant, showroom, birou.

4.900 EUR + TVA

0,06 BITCOIN + TVA

2,79 ETHEREUM + TVA