

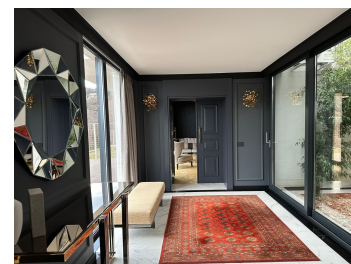
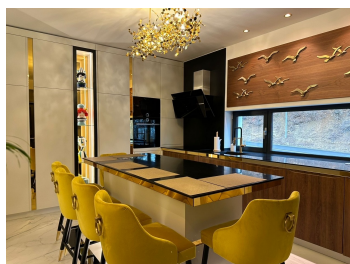
Brasov

Inchiriere Apartament

4 camere

### CARACTERISTICI

- ▶ **ZONA:** Brasov
- ▶ **Suprafata utila:** 342 mp
- ▶ **Nr. camere:** 4
- ▶ **Nr. bai:** 2
- ▶ **Etaj:** Et.1 + Et. 2
- ▶ **Regim de inaltime:** D+P+2E



### FINISAJE/DOTARI

- ▶ **Mobilat:** Mobilat, Utilat
- ▶ **Alte dotari:** Supraveghere Video, Sistem de Alarma, AC, Centrala Termica, Geamuri Termopan, Faianta, Gresie, Parchet, Spalatorie, Camere Depozitare, Incalzire Pardoseala

### DESCRIERE

Acest cochet imobil tip boutique are o locatie exceptionala, este amplasat pe drumul catre Poiana Brasov si se mandreste cu o panorama naucitoare catre Tampa si Brasov fiind la doar 3 km distanta fata de centrul istoric.

Locatia, in imediata apropiere a uneia dintre cele mai deosebite regiuni destinate skiului din Romania asigura chiar si in extra-sezon o varietate interesanta de activitati montane.

Atmosfera intima si relaxanta, atentia acordata fiecarui detaliu, finisajele si materialele exceptionale, camerele cu ferestre mari si terase spatioase, ce ofera o panorama impresionanta, toate acestea au condus la realizarea uneia dintre cele mai elegante locatii din zona.

Apartamentul oferit spre inchiriere este tip duplex dispus la etajele 1 si 2 al acestui elegant imobil, este complet mobilat si utilat cu aparatura si mobilier de foarte buna calitate. Apartamentul se mandreste cu pardoseli din travertin, marmura si lemn.

Duplexul are 4 camere si fascineaza prin calitate si un design desavarsit, de neegalat.

Etaj 1: living cu terasa; bucatarie cu dining; camara; gradina interioara; dormitor; baie; dressing;

Etaj 2: living cu dining; bucatarie; dormitor cu balcon; baie; hol; terasa;