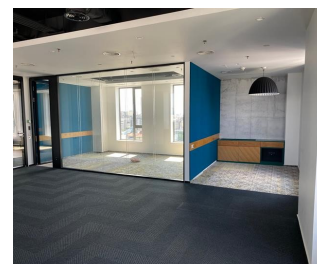
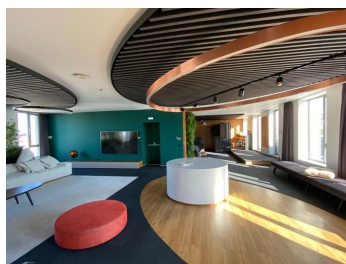


Calea Victoriei

Inchiriere Birouri

CARACTERISTICI

- ▶ **ZONA:** Calea Victoriei
- ▶ **Suprafata utila:** 5147 mp
- ▶ **Suprafata construita:** 8525 mp
- ▶ **Etaj:** 9
- ▶ **Regim de inaltime:** 3S+P+9E



Desfasurare

Etaj 9: 280 mp

Terasa: 56 mp

FINISAJE/DOTARI

- ▶ **Alte dotari:** Supraveghere Video, Sistem de Alarma, Anti Incendiu, AC, Lift, Centrala Termica, Conexiune Retea Vocea si Internet, Cablu TV, Camere Depozitare, Acces Asfaltat, Administrare, Garaj, Gresie, Faianta, Geamuri Termopan

DESCRIERE

Imobilul este situat in apropiere de Calea Victoriei si a Pietei George Enescu beneficiind de acces facil catre toate mijloacele de transport in comun.

De asemenea in imediata vecinatate se afla Hotelul Hilton, Golden Tulip si Novotel.

Facilitati:

- acces facil, vizibilitate stradala;
- retea de telefonie si internet;
- locuri de parcare 76
- sistem de management al cladirii

- sistem climatizare HVAC (4 tevi)

- plafon suspendat cu corpuri iluminat incorporat

Preturi inchiriere:

Chirie: 19 €/ mp/luna

Mentenanata: 5.14 €/mp/ luna

Locuri: 150 €/loc/ luna

19 EUR mp + TVA

0,01 ETHEREUM mp + TVA