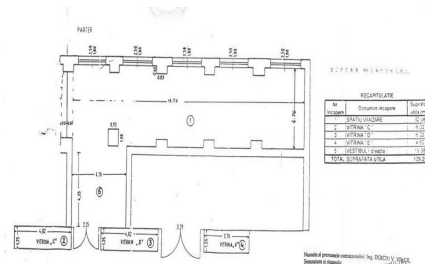
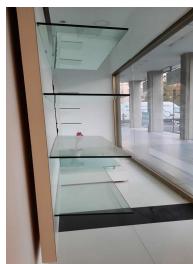


Calea Victoriei

Spatiu Comercial

### CARACTERISTICI

- ▶ **ZONA:** Calea Victoriei
- ▶ **Suprafata utila:** 130 mp



### DESCRIERE

Spatiul este situat in zona Sala Palatului, la parterul unui bloc construit in 1961, pe o artera principala care confera spatiului vizibilitate sporita din mai multe puncte de interes.

Spatiul este dispus pe Parter.

Facilitati:

Vitrina 12m;

Open space

Grup sanitar

Sistem climatizare racire/ incalzire;

420.000 EUR

4,53 BITCOIN

132,04 ETHEREUM