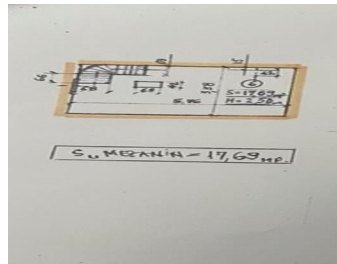
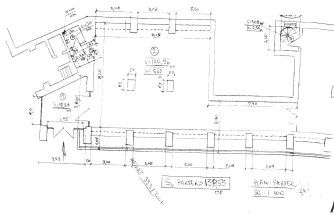


B-dul Nicolae Balcescu

Inchiriere Spatii Comerciale

CARACTERISTICI

- ▶ **ZONA:** B-dul Nicolae Balcescu
- ▶ **Suprafata utila:** 156.22 mp
- ▶ **Etaj:** P+1
- ▶ **Vitrina:** 25



DESCRIERE

Spatiul este situat pe B-dul Nicolae Balcescu, beneficiind de trafic pietonal si auto intens. Vizibilitatea spatiului este foarte buna.

Parter: 138,53 mp

Etaj: 17,69 mp

Spatiul este dispus pe parter + etaj, avand o deschidere de 25 m.

Facilitati:

- renovat 2011
- centrala termica
- inaltime spatiu: 3,6 m
- vad comercial exceptional

7.500 EUR + TVA

0,07 BITCOIN + TVA

2,40 ETHEREUM + TVA