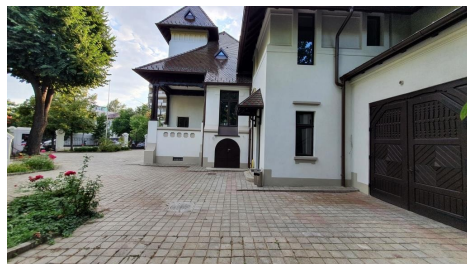


## Gradina Icoanei

### CARACTERISTICI

- ▶ **ZONA:** Gradina Icoanei
- ▶ **Suprafata construita:** 900 mp
- ▶ **Suprafata Teren:** 933 mp
- ▶ **Suprafata Gradina:** 650 mp
- ▶ **Nr. camere:** 14
- ▶ **Nr. bai:** 6
- ▶ **An constructie:** 1910
- ▶ **Nr. balcoane:** 4

## Casa de Inchiriat



### Desfasurare

#### DESCRIERE:

Suprafata totala de teren: 933 mp ( POT: 36%, CUT: 1,16 ADC / MP )

Curte libera: 650 mp

Parter: 267 mp utilizabil

Etajul 1: 204 mp utilizabil

Semi-subsol: 96 mp utilizabil

Subsol: 12 mp utilizabil

Mansarda: 244 mp utilizabil

Garajul si camera soferului: 34 mp utilizabil

14 camere ( saloane, camere de zi, studiouri )

13 camere tehnice (buc?t?rii, sp?l?torii, usc?toare, vestiare, depozite etc.)

6 bai

4 terase si balcoane

Mansarda obisnuit?, cu doua intrari separate

5 intrari in cladire

3 intr?ri în curte: 2 por?i monumentale principale cu acces circular pentru ma?ini, intrare direct? în parc;

## DESCRIERE

Vila de patrimoniu ce face parte din " Parcelarea Ioanid " intr-o loca?ie unic? realizata in stilul Brancovenesc de celebrul arhitect Petre Antonescu care a realizat cel ce a realizat si Arcul de Triumf.

Vila are patru terase ?i balcoane, la parterul superior ?i la primul etaj, cu vedere în trei direc?ii: spre parc, spre Pia?a Cantacuzino ?i parcul Gr?dina Icoanei ?i spre strada Polona.

În Bucure?ti, una dintre cele mai interesante ?i de succes opera?iuni urbane realizate de Prim?rie la începutul secolului XX, p?strat? în condi?ii foarte bune până ast?zi, este Parcelarea Ioanid. Aceasta este o subdiviziune reziden?ial? unitar?, format? din 25 de vile care înconjoar? un parc public.

Bazat pe mai multe modele occidentale, care au în comun acela?i concept de parcelare reziden?ial? în jurul unui spa?iu verde, aceasta a produs rumoare în Capital?, fiind o noutate absolut? pentru urbanismul românesc din acea vreme.

Situata în Bucure?ti, în imediata apropiere a Parcului Ioanid ?i a Parcului Gr?dinii Icoanei, vila (denumit? ini?ial Casa Ciru Iliescu) este o cl?dire emblematic? pentru stilul românesc (neo) cu patru por?i de acces, cinci intr?ri în cas?, zeci de anexe ?i camere tehnice.

Creatie a arhitectului Petre Antonescu, cl?direa se remarc? prin elegan?a ?i rafinamentul volumelor asimetrice ?i accentul vertical al foi?orului de pe fa?ada principal?, iar logiile trilobate sau arcelele semicirculare amintesc de benzile caselor populare.

Construit? la începutul secolului XX, cl?direa p?streaz? încă farmecul discret ?i artistic al acelei epoci.

Decora?ia interioar? preia unele elemente neo-române?ti ?i le integreaz? armonios în compozi?ii eclectice. Camere cu ornamente din lemn, panouri ?i stucaturi elaborat ?i model de brâu ?esut, care se g?se?te ( ca element unificator ) în toat? casa, reu?esc s? ofere spa?iului interior un aer distins ?i prietenos în acela?i timp.

15.000 EUR

0,16 BITCOIN

5,65 ETHEREUM