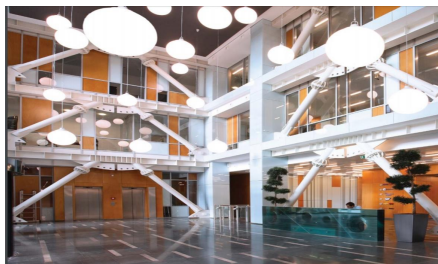


## Calea Dorobantilor

### CARACTERISTICI

- ▶ **ZONA:** Calea Dorobantilor
- ▶ **Suprafata utila:** 570 mp
- ▶ **Etaj:** Et. 2
- ▶ **An constructie:** 2018
- ▶ **Regim de inaltime:** 3 S+P+9E



### Desfasurare

Etaj 2: 570 mp

18 Euro/mp/luna + TVA

Cheltuieli intretinere: 4.5 Euro/mp/luna +  
TVA

Locuri parcare: 80 - 100 Euro/ loc

### DESCRIERE

Spatii birouri de inchiriat intr-o cladire situata pe Calea Dorobanti, la numai cateva minute distanta de Piata Romana sau Bulevardul Magheru.

Amenajari si dotari:

sistem antiincendiu;

3 lifturi;

Iluminat cu led;

Sistem de climatizare HVAC 4 tevi;

Sistem BMS;

Pardoseala flotanta;  
Generator  
Receptie  
Paza 24h

18 EUR mp + TVA

0,01 ETHEREUM mp + TVA