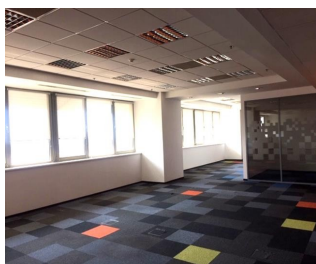
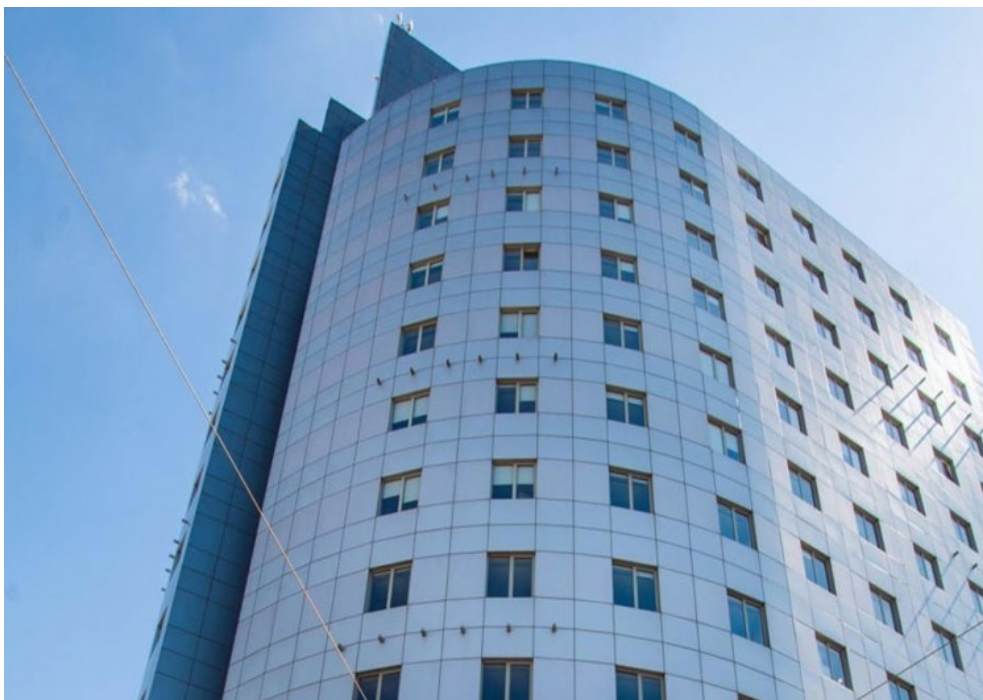


## Calea Victoriei

### CARACTERISTICI

- ▶ **ZONA:** Calea Victoriei
- ▶ **Suprafata utila:** 12.078 mp
- ▶ **Etaj:** Et.7, Et.14
- ▶ **Regim de inaltime:** S+P+14



### Desfasurare

Total suprafata utila: 12.078 mp

Etaj 7: 380 mp

Etaj 14: 454 mp

Loc parcare/luna: 150 €/ luna

Mentenanta: 4 Euro/luna + TVA

### FINISAJE/DOTARI

- ▶ **Alte dotari:** Paza, AC, Lift, Conexiune Retea Vocea si Internet, Cablu TV, Gresie, Faianta, Geamuri Termopan

### DESCRIERE

Spatii birouri de inchiriat situate in imediata vecinatate a Pietei Victoriei, ultracentral, la cateva minute distanta de metrou, de Sediul Guvernului, de mai multe institutii bancare.

Facilitati:

- tavan casetat
- sistem climatizare HVAC
- receptie
- parcare 60 locuri
- podea flotanta
- sistem BMS

16 EUR mp + TVA

0,01 ETHEREUM mp + TVA