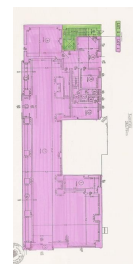
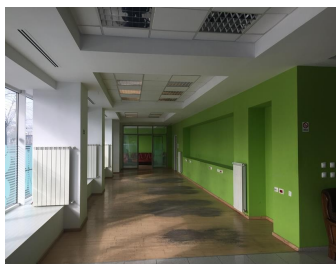


Calea Grivitei

Inchiriere Spatii Comerciale

CARACTERISTICI

- ▶ **ZONA:** Calea Grivitei
- ▶ **Suprafata utila:** 256 mp
- ▶ **Etaj:** P
- ▶ **Vitrina:** 27



FINISAJE/DOTARI

- ▶ **Alte dotari:** AC, Centrala Termica

DESCRIERE

Spatiul comercial de inchiriat este situat in zona Gara de Nord fiind plasat la intersectia dintre doua artere principale. Este situat la parter de bloc de locuinte si beneficiaza de vizibilitate sporita si trafic pietonal intens.

Total suprafata utila: 256 mp

Facilitati:

- Vizibilitate sporita;
- centrala termica;
- 2 cai de acces;
- 27 m vitrina;
- 2 Grupuri sanitare;

3.300 EUR

0,04 BITCOIN

1,04 ETHEREUM