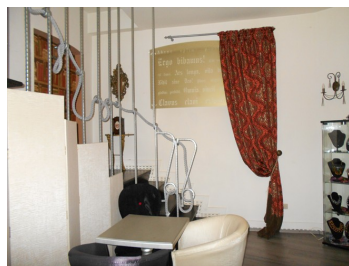


Universitate

Spatiu Comercial

CARACTERISTICI

- ▶ **ZONA:** Universitate
- ▶ **Suprafata utila:** 126.58 mp
- ▶ **Suprafata Teren:** 400 mp
- ▶ **Etaj:** S + P



DESCRIERE

Spatiul se afla situat ultracentral in zona stradutelor din spatele Hotelului Intercontinental.

Spatiul este dispus pe Parter + Subsol.

Facilitati:

- deschidere la 2 strazi;
- spatiul este amenajat;
- subsol amenajat pentru activitati comerciale;
- spatiul este momentan inchiriat.

Suprafete disponibile:

Total S.U. 126,58 mp

Parter: 76,26 mp

Subsol: 50,32 mp

390.000 EUR

4,24 BITCOIN