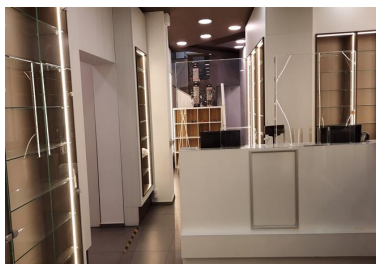


B-dul Ion Mihalache-1 Mai

Inchiriere Spatii Comerciale

CARACTERISTICI

- ▶ **ZONA:** B-dul Ion Mihalache-1 Mai
- ▶ **Suprafata utila:** 143 mp



DESCRIERE

Spatiul se afla situat pe B-dul Ion Mihalache, beneficiind de vizibilitate maxima, trafic auto si pietonal.

Spatiul este dispus P + Supanta, cu o deschidere directa la bulevard

Spatiul este amenajat

Centrala proprie pe gaze

Se preteaza pentru activitati comerciale, medicale, birouri.

Total suprafata utila: 143 mp

Parter: 136 mp

Supanta: 7 mp

4.350 EUR

0,06 BITCOIN

2,66 ETHEREUM