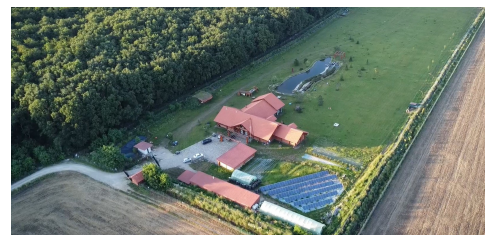


Gradistea

CARACTERISTICI

- ▶ **ZONA:** Gradistea
- ▶ **Suprafata construita:** 1000 mp
- ▶ **Suprafata Teren:** 47500 mp
- ▶ **Nr. Dormitoare:** 4
- ▶ **Nr. camere:** 7
- ▶ **Nr. bai:** 7

Casa de Vanzare



Desfasurare

Descriere:

Parter: living, terasa 133 mp, bucatarie, hol, 4 dormitoare, 5 bai, 2 camera tehnice, 2 dressing-uri.

Etaj: hobby room, sala sport foarte mare cu aparate si bazin de inot, baie si camera.

Demisol: buncar,depozit si tunel.

Dotari si finisaje:

Panouri solare de 36 KW/ora

4 pompe de caldura

Generator 75 KW si rezervor de motorina 1000L.

Sistem de irigatii pentru gazon si vegetatie din puturi proprii

Solar cu legume bio

Sistem de alarma si monitorizare video

Imobil pentru paza permanenta

Garaj 4 masini + anexe depozitare si atelier

Finisaje si materiale de exceptie

Natura se regaseste in toate elementele folosite la constructia casei.

Mobilierul si decoratiunile casei sunt si ele tot din lemn masiv si fier.

FINISAJE/DOTARI

► **Alte dotari:** Piscina, Supraveghere Video, Porti Automate, Camera anti-atmica, Centrala Termica, Semineu, Camere Depozitare, Acces Asfaltat, Garaj, Loc de Joaca pentru copii, Conexiune Retea Vocea si Internet, Cablu TV

DESCRIERE

Aceasta proprietate spectaculoasa este situata pe raza comunei Gradistea in imediata vecinatate a padurii, avand o vasta intindere de teren, un iaz propriu pentru pesti si alte 2 iazuri pentru animalele ce sunt crescute aici dar si numeroase alte amenajari menite sa ofere locatarilor o independenta totala si o intimitate desarvarsita. Localitatea Gradistea este situata in partea de nord – est a judetului Ilfov, la circa 30 km de municipiul Bucuresti, fiind strabatuta de DJ 101 Balotesti – Fierbinti Targ si CF Bucuresti – Urziceni. Accesul catre acest ranch absolut impresionant se face extrem de facil.

Proprietatea a fost conceputa si gandita pentru a fi oaza perfecta de liniste pentru o familie ce doreste sa traiasca departe de comunitate si de tumultul vietii sociale, avand posibilitatea de a isi mentine independenta electrica, datorita numeroaselor panouri solare si a unui generator extrem de puternic si chiar alimentara, datorita serelor si gradinii amenajate dar si a fermei.

Ranchul este construit din materiale de foarte buna calitate, in general materiale prietenoase cu mediul, iar mobilierul si amenajarile facute personalizat impresioneaza prin atentia la detalii si unicitatea pieselor.

Interiorul ofera toate facilitatile necesare unui mod de viata exclusivist, piscina, sala de sport, spatii amenajate pentru petrecerea timpului liber.

1.800.000 EUR

25,60 BITCOIN

672,24 ETHEREUM