

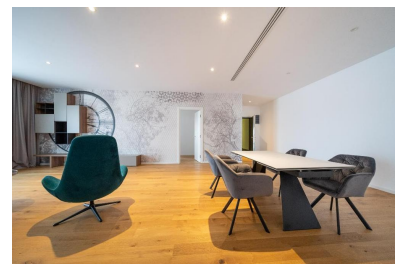
Herastrau

Inchiriere Apartament

3 camere

CARACTERISTICI

- ▶ **ZONA:** Herastrau
- ▶ **Suprafata utila:** 135.82 mp
- ▶ **Nr. Dormitoare:** 2
- ▶ **Nr. camere:** 3
- ▶ **Nr. bai:** 2
- ▶ **Nr. locuri de parcare:** 1
- ▶ **Etaj:** 5
- ▶ **Nr. balcoane:** 1



FINISAJE/DOTARI

- ▶ **Alte dotari:** Supraveghere Video, AC, Lift, Centrala Termica, Conexiune Retea Vocea si Internet, Cablu TV, Geamuri Termopan, Faianta, Gresie, Parchet, Garaj, Camere Depozitare

DESCRIERE

Apartamentul oferit spre inchiriere este situat in zona Herastrau in apropiere de Parcul Herastrau si Ambasada Chinei, de mai multe restaurante, cafenele, cu acces facil catre zona comerciala Baneasa Shopping City, Mall Promenada, dar si catre centrul orasului Bucuresti.

Apartamentul este compartimentat astfel: living larg si luminos, 2 dormitoare, bucatarie, 2 bai, terasa superba pe toata lungimea apartamentului, hol, dressing;

Finisaje si amenajari:

mobilier elegant si de foarte buna calitate;

parchet, gresie si faianta;

tapet;

centrala proprie;

aer conditionat;

2.500 EUR

0,03 BITCOIN

0,94 ETHEREUM