

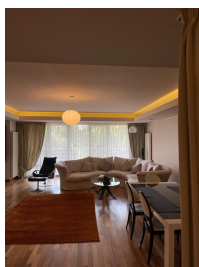
Herastrau

Inchiriere Apartament

4 camere

CARACTERISTICI

- ▶ **ZONA:** Herastrau
- ▶ **Suprafata utila:** 168 mp
- ▶ **Nr. Dormitoare:** 3
- ▶ **Nr. camere:** 4
- ▶ **Nr. bai:** 2
- ▶ **Nr. locuri de parcare:** 1
- ▶ **Etaj:** 3
- ▶ **Regim de inaltime:** S+P+6E
- ▶ **Balcoane:** 2



FINISAJE/DOTARI

- ▶ **Mobilat:** Mobilat, Utilat
- ▶ **Alte dotari:** Paza, AC, Centrala Termica, Conexiune Retea Vocea si Internet, Geamuri Termopan, Faianta, Gresie, Parchet

DESCRIERE

Apartamentul de 4 camere oferit spre inchiriere este situat intr-un imobil rezidential din imediata vecinatate a Parcului Herastrau. Acest apartament este compus dintr-un living spatios cu multa lumina naturala si zona de dining, bucatarie, 3 dormitoare, 2 bai si 2 balcoane.

Apartamentul ofera o priveliste minunata catre Parcul Herastrau.

Apartamentul este frumos impartit, are vedere pe fata, boxa si loc de parcare in subsol.

2.800 EUR

0,05 BITCOIN

0,89 ETHEREUM

REGATTA® - Leader of Romanian Real Estate Brands
Telefon: 021.232.90.12, 021.232.90.88 /// E-mail: office@regatta.ro

*Primirea acestei prezentari reprezinta acceptul dvs. ca orice negociere legata de acest imobil sa aiba loc in prezenta unui reprezentant al companiei Regatta.