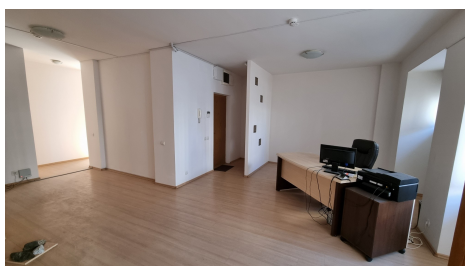


Piata Rosetti

CARACTERISTICI

- ▶ **ZONA:** Piata Rosetti
- ▶ **Suprafata construita:** 650 mp
- ▶ **Suprafata Teren:** 165 mp
- ▶ **Regim de inaltime:** D+P+3E



DESCRIERE

Imobilul Clara Iancu, caci despre acesta este vorba, a fost realizat de arhitectul Marcel Iancu. Proprietatea este situata in zona ultracentrala, bucurandu-se de acces facil catre toate mijloacele de transport in comun, catre toate punctele de interes ale orasului si de o expunere buna. Imobilul este consolidat si renovat integral.

Demisol: 3 birouri, baie, bucatarie si spatiu depozitare

Parter: open-space, doua bai, bucatarie si balcon

Etaj 1: open-space, doua bai, bucatarie si 2 balcoane

Etaj 2: open-space, doua bai, bucatarie si 2 balcoane

Etaj 3/Mansarda: 4 camere mari, baie, bucatarie si 4 balcoane (duplex)

Finisajele sunt realizate cu materiale de cea mai buna calitate.

1.800.000 EUR

19,54 BITCOIN

564,33 ETHEREUM

REGATTA® - Leader of Romanian Real Estate Brands
Telefon: 021.232.90.12, 021.232.90.88 /// E-mail: office@regatta.ro

*Primirea acestei prezentari reprezinta acceptul dvs. ca orice negociere legata de acest imobil sa aiba loc in prezenta unui reprezentant al companiei Regatta.