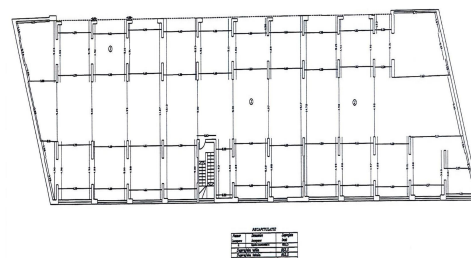
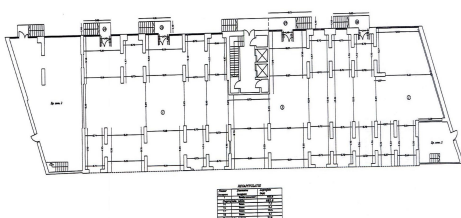
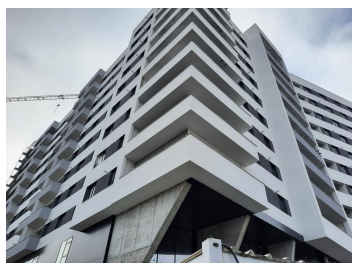


Mihai Bravu

Inchiriere Spatii Comerciale

CARACTERISTICI

- ▶ ZONA: Mihai Bravu
- ▶ Suprafata utila: 1540 mp
- ▶ Etaj: P



DESCRIERE

Spatiul comercial de inchiriat este situat in apropierea intersectiei Mihai Bravu cu Calea Vitan exact in fata statiei de metrou Mihai Bravu si a trecerii de pietoni dintre cele 2 statii de tramvai.

Spatiul se afla la parter, avand o deschidere de 100 m.

Se poate diviza in 3-4 spatii mai mici cu suprafete intre 300 si 540 mp

Facilitati:

climatizare HVAC, pardoseala epoxidica, grupuri sanitare, sistem iluminat ambiental decorativ, linii proiectoare etc, sistem alarma, supraveghere video, instalatii sistem audio, hidranti si sistem stingere - autorizatie ISU, vitrina 100 ml, H sub grinda 4.70 m, trifazic 380 V, putere instalata 310 kVA.

Disponibil imediat

24.000 EUR + TVA

0,32 BITCOIN + TVA

14,69 ETHEREUM + TVA