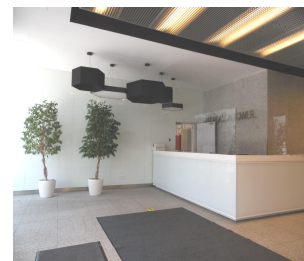
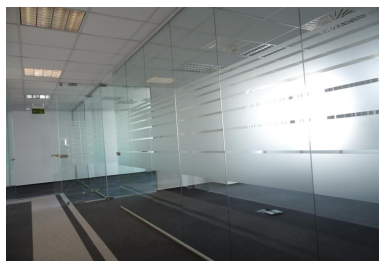
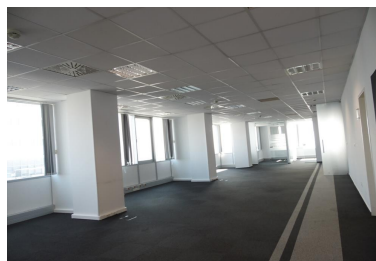


Barbu Vacarescu

Inchiriere Birouri

### CARACTERISTICI

- ▶ **ZONA:** Barbu Vacarescu
- ▶ **Suprafata utila:** 887 mp
- ▶ **Etaj:** Et.9, Et.13
- ▶ **Regim de inaltime:** 2S+ P + 13E



### Desfasurare

Suprafete disponibile:

Et. 9: 370 mp

Et. 13: 517 mp

Mentenanata: 4,3 Euro/ mp/ luna + TVA

Loc de parcare interior: 100 Euro/ loc + TVA

Loc de parcare exterior: 80 Euro/ loc + TVA

### DESCRIERE

Spatii de birouri oferite spre inchiriere in apropiere de Bdul. Barbu Vacarescu, beneficiind de acces facil catre mijloacele de transport in comun.

Amenajari/ Facilitati:

- Cortina de sticla
- Ferestre fixe si mobile
- Tavan suspendat cu corpuri de iluminat incastrate
- Pardoseala flotanta
- Paza 24 ore
- Sistem detectie incendiu
- Internet fibra optica
- Climatizare, sistem 4 tevi
- Centrala Telefonica
- Intrare pe baza de cartela
- Lifturi Schindler X 2 pentru 8 personae
- Balcoane pentru fumatori la fiecare nivel
- Finisaje bai - holuri sticla
- Marmura holuri
- Granit scari acces
- Locuri de parcare interior 100Euro, exterior 90Euro

14,90 EUR mp + TVA