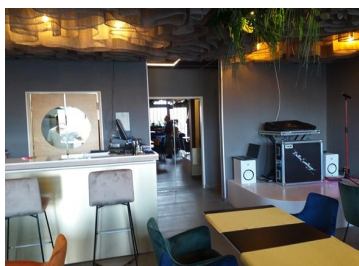


Tunari

CARACTERISTICI

- ▶ **ZONA:** Tunari
- ▶ **Suprafata utila:** 3000 mp



DESCRIERE

Hotelul este situat in zona de nord a capitalei si se adreseaza in general celor care isi doresc sa fie in apropierea Aeroportului Otopeni, iar mall-ul celor cateva mii de locuitori din zona rezidentiala inconjuratoare.

Descriere:

Complex comercial din Nordul Bucurestiului compus din spatii comerciale la parter de tip STRIP MALL si hotel (etajele 1 si 2). Toate spatiile comerciale din zona parter (9 spatii a cate 70 mp) sunt inchiriate.

Hotelul este compus din 38 camere cu baie proprie si 2 apartamente cu 2 grupuri sanitare. Functioneaza din octombrie 2019

- Utilitati: gaz, curent, canal, electricitate.

- Complexul are parcare proprie (aproximativ 50 locuri de parcare). Accesul la camerele de hotel se face printr-un sistem de ultima generatie pe baza de cartela.

- Finisaje profesionale de calitate superioara.

- Zona de parter a hotelului include 2 spatii de birouri, receptia si camera tehnica(3 centrale Ferroli de 60 kw fiecare, 2 bazine de apa calda de 3000 l, rezerva de apa rece de 2000 l).

- Intreg complexul beneficiaza de generator de rezerva de 44 kva.

3.300.000 EUR + TVA

42,04 BITCOIN + TVA

1.687,97 ETHEREUM + TVA