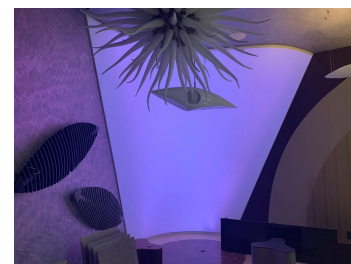
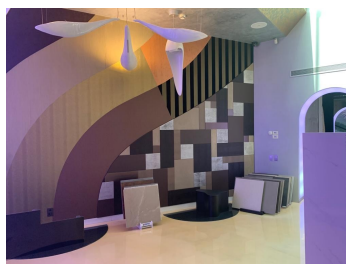
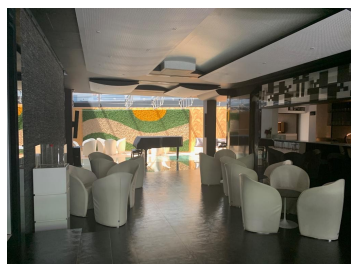


Dorobanti-Capitale

Vanzare Birouri

CARACTERISTICI

- ▶ **ZONA:** Dorobanti-Capitale
- ▶ **Suprafata utila:** 646 mp
- ▶ **Regim de inaltime:** S+P+3E



Desfasurare

Suprafete:

Imobilul este dispus pe S+P+3E

Suprafata utila totala: 646 mp

Subsol: 165.45 mp

Parter: 167.42 mp

Etaj 1: 112.50 mp

Etaj 2: 114.16 mp

Etaj 3: 87.03 mp

FINISAJE/DOTARI

- ▶ **Alte dotari:** Supraveghere Video, Anti Incendiu, AC, Lift, Conexiune Retea Vocea si Internet, Geamuri Termopan, Faianta

DESCRIERE

Proprietatea este situata in inima Bucurestiului intre Piata Victoriei si zona Dorobanti, oferind un acces foarte bun catre toate zonele

importante ale orasului. Design si supraveghere executie: Giugiaro Arhitectura, imobil si proiect semnat Giugiaro. Fatada unica, prezenta in portofoliul Giugiaro expusa la targuri internationale de design arhitectural, arbore de inox retroiluminat rgb cu mai multe scenarii avand finisaje si amenajari moderne si un concept unic si exclusivist de arhitectura si design.

Facilitatile imobilului:

spatii largi, deschise si flexibile la compartimentare;

subsolul si parterul ofera spatii largi pentru evenimente si showroom;

imobilul are un bar profesional ce deservește evenimentele ce au loc in imobil;

la etajul superior este o terasa;

Proiect unic de iluminat interior rgb insotit de lampi Swarovski si Zumtobel pentru parter si subsol si lumina alba pe etaje cu posibilitatea la intrare de dimare si schimbare a temperaturii de culoare;

Sistem audio Bose performant pentru subsol si parter;

pe fiecare etaj sunt cate 2 grupuri sanitare;

seminee electrice automatizate cu telecomanda;

lift de la subsol pana la etajul 3;

retea de telefonie si internet;

sistem personalizat de iluminat interior (intensitate, culoare);

fibra optica;

sistem video incorporat in pereti cu proiector si ecran retractabile, ascunse in tavan;

centrala termica Buderus;

incalzire in pardoseala la subsol si parter;

Et 1, 2, 3: sistem incalzire ventiloconvectoare îngropate în pardoseala;

sistem de arhitectura sonora pe exterior si terasa, cu boxe din granit si marmura de Carrara;

jaluzele de cea mai buna calitate actionate electric la toate geamurile;

sistem de supraveghere si efracție pentru tot imobilul;

Proprietatea are o functionalitate mixta putand reuni in cadrul acesteia spatii de birouri, showroom-uri, petreceri private sau chiar rezidential;

2.850.000 EUR

30,35 BITCOIN

878,11 ETHEREUM