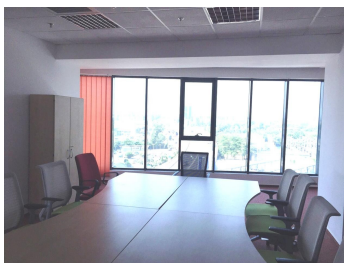


Pipera

Inchiriere Birouri

CARACTERISTICI

- ▶ **ZONA:** Pipera
- ▶ **Suprafata utila:** 1724 mp
- ▶ **Etaj:** 2,8,9
- ▶ **Regim de inaltime:** S+P+M+10 E



Desfasurare

Suprafete disponibile:
Etaj 2: 237 mp; 428 mp
Etaj 8: 298 mp; 161 mp
Etaj 9: 600 mp + terasa (100 mp)

FINISAJE/DOTARI

▶ **Alte dotari:** Parcare, Paza, Sistem de Alarma, Anti Incendiu, Interfon, AC, Lift, Centrala Termica, Conexiune Retea Vocea si Internet, Cablu TV, Acces Asfaltat, Garaj, Gresie, Faianta, Geamuri Termopan, open space/nivel; lumina naturala pe toate laturile; grupuri sanitare si bucatarie amenajate; climatizare-HVAC; sisteme moderne de telecomunicatii; generator de rezerva; control acces; securitate 24h/24h

DESCRIERE

Spatiu este situat in Pipera-Tunari, in imediata apropiere a show-room-ului Porsche Nord; zona a cunoscut o dezvoltare exploziva in ultimii ani.

Facilitati:

- compartimentari din sticla
- lumina naturala pe toate laturile
- sisteme moderne de telecomunicatii
- grupuri sanitare - climatizare-HVAC
- centrala termica
- locuri parcare interior 4 (150 Euro+tva/ luna)

- generator de rezerva
- paza, receptie
- control acces
- securitate 24h/24h

Preturi de inchiriere: 8 €/mp/luna + TVA

Mentenanata: 5,5 €/mp/luna + TVA

8 EUR mp + TVA