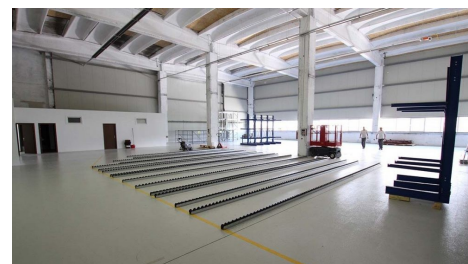
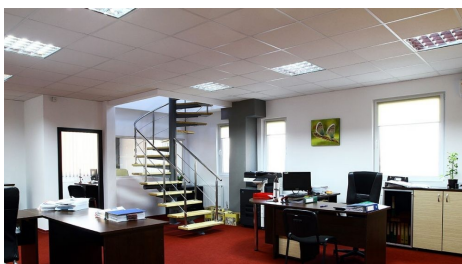


Sibiu

Inchiriere Industrial

CARACTERISTICI

- ▶ **ZONA:** Sibiu
- ▶ **Suprafata utila:** 9311 mp



DESCRIERE

Spatiile industriale oferite spre inchiriere sunt situate intr-o locatie premium, in zona industriala de Est a orasului Sibiu, in apropierea autostrazii A1 Sibiu - Nadlac dar si a soselei de centura oferind acces facil atat catre Aeroportul Internationala Sibiu cat si catre centrul orasului.

Parcul industrial are o suprafata de 9.311 mp, spatii industriale si birouri.

Disponibilitate de inchiriere spatii depozitare/ productie: 1.290 mp + 923 mp

Birouri: 303 mp (Pret inchiriere 5 Euro/mp/luna + TVA)

Amenajari standard:

6 m inaltime

structura din beton, panouri sandwich, ziduri caramida;

podea din beton

usi industriale automatizate;

birouri din panouri sandwich

grupuri sanitare

incalzirea halei prin tuburi radiante pe gaz;

incalzire birouri prin centrala electrica pe gaz;

alimentare cu apa si canalizare

electricitate monofazica si trifazica

contorizare separata pentru utilitati;

sistem de supraveghere video exterioara;

autorizare ISU

hidranti interiori si exteriori

parcare;