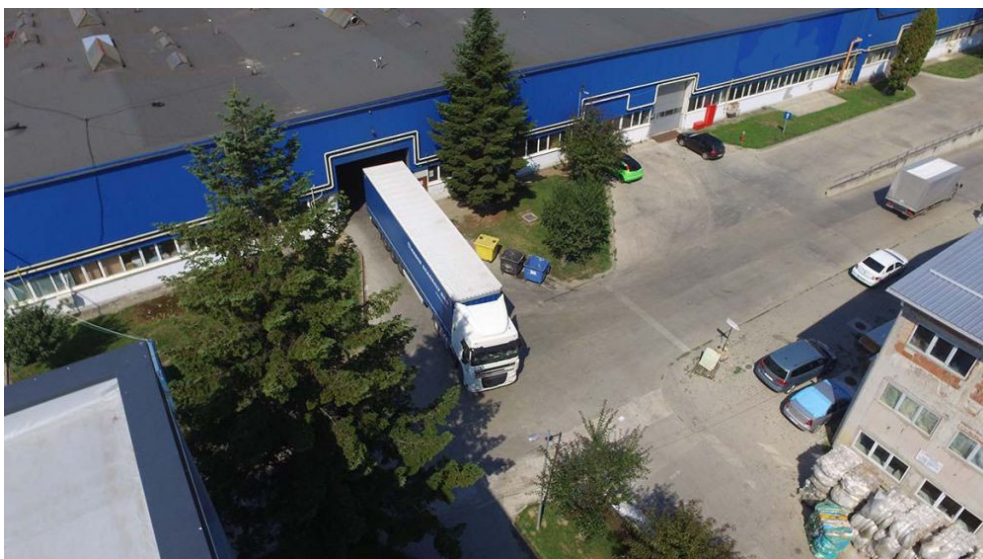


Sibiu

Inchiriere Industrial

CARACTERISTICI

- ▶ **ZONA:** Sibiu
- ▶ **Suprafata utila:** 17800 mp
- ▶ **Suprafata Teren:** 45000 mp



DESCRIERE

Spatiile industriale oferite spre inchiriere sunt situate intr-o locatie premium, in zona industriala de Est a orasului Sibiu, in apropierea autostrazii A1 Sibiu - Nadlac dar si a soselei de centura oferind acces facil atat catre Aeroportul Internationala Sibiu cat si catre centrul orasului.

Parcul industrial are o suprafata de 45.000 mp dintre care circa 17.800 mp sunt spatii industriale si birouri.

Disponibilitate de inchiriere in acest moment 7.200 mp - suprafata de depozitare/ productie:

Amenajari standard:

6 m inaltime

structura din beton, panouri sandwich, ziduri caramida;

podea din beton

usi industriale automatizate;

birouri din panouri sandwich

grupuri sanitare

incalzirea halei prin tuburi radiante pe gaz;

incalzire birouri prin centrala electrica pe gaz;

alimentare cu apa si canalizare

electricitate monofazica si trifazica

contorizare separata pentru utilitati;

sistem de supraveghere video exterioara;

autorizare ISU

hidranti interiori si exteriori

parcare;

La cerere se pot aduce urmatoarele imbunatatiri:

pod rulant

rampe incarcare/ descarcare

sistem de sprinklere, trape de fum;

spatii de refrigerare; etc

REGATTA® - Leader of Romanian Real Estate Brands
Telefon: 021.232.90.12, 021.232.90.88 /// E-mail: office@regatta.ro

*Primirea acestei prezentari reprezinta acceptul dvs. ca orice negociere legata de acest imobil sa aiba loc in prezenta unui reprezentant al companiei Regatta.