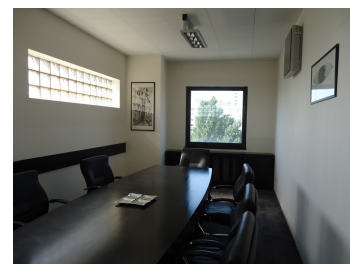


Victoriei

Inchiriere Birouri

### CARACTERISTICI

- ▶ **ZONA:** Victoriei
- ▶ **Suprafata utila:** 220 mp
- ▶ **Etaj:** Et.4;
- ▶ **Regim de inaltime:** S+P+4E+M



### FINISAJE/DOTARI

- ▶ **Alte dotari:** AC, Centrala Termica, Cablu TV, Conexiune Retea Vocea si Internet, Lift, Geamuri Termopan, Faianta, Gresie, Parchet, Garaj, Acces Asfaltat

### DESCRIERE

Imobilul este situat in imediata vecinate a Carii Victoriei, la cateva minute distanta de Piata Victoriei si Piata Charles de Gaulle.

Etaj 4: 220 mp

Mentenanata: 2.5 €/mp/luna + TVA

Facilitati: open space; - mocheta;

- tavan casetat prevazut cu corpuri de iluminat incastrate;

- retea de telefonie si calculatoare

- cablaj internet

- instalatie de aer conditionat

- paza

- locuri parcare - 80 Euro/loc + TVA)  
Disponibil: 2019

14 EUR mp + TVA

REGATTA® - Leader of Romanian Real Estate Brands  
Telefon: 021.232.90.12, 021.232.90.88 /// E-mail: [office@regatta.ro](mailto:office@regatta.ro)

\*Primirea acestei prezentari reprezinta acceptul dvs. ca orice negociere legata de acest imobil sa aiba loc in prezenta unui reprezentant al companiei Regatta.