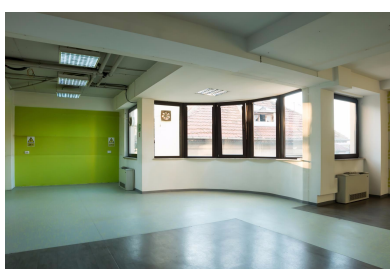


Calea Dorobantilor

CARACTERISTICI

- ▶ **ZONA:** Calea Dorobantilor
- ▶ **Suprafata utila:** 1393.55 mp
- ▶ **Etaj:** 2
- ▶ **Regim de inaltime:** D+P+4E



FINISAJE/DOTARI

- ▶ **Alte dotari:** Sistem de Alarma, AC, Conexiune Retea Vocea si Internet, Geamuri Termopan, Faianta, Gresie, Lift

DESCRIERE

Cladirea este situata pe Calea Dorobanti, in imediata vecinatate a Pietei Dorobanti si a cartierului Primaverii, la numai cateva minute distanta de Piata Romana si Piata Charles de Gaulle.
Suprafata totala: 1393.55 mp
Etaj 2: 298.70 mp + spatii comune
Tarif inchiriere: 13.5 Euro/mp/luna + TVA
Cheltuieli intretinere: 3.8 Euro/mp/luna + TVA

13,50 EUR mp